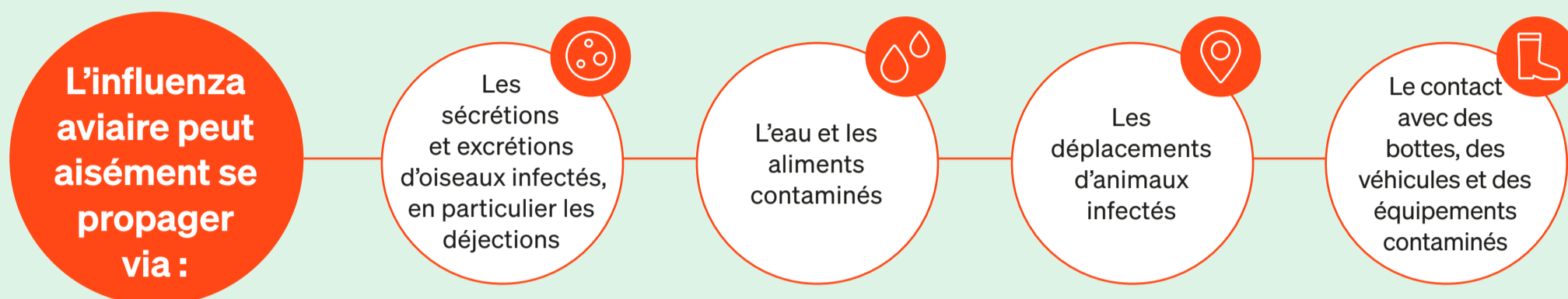


# Protégez vos volailles contre l'influenza aviaire

**En tant qu'éleveur**, détecter l'influenza aviaire, ou grippe aviaire, et limiter sa propagation est essentiel pour la santé et le bien-être de vos animaux, pour assurer vos revenus et pour garantir un approvisionnement alimentaire sûr et fiable pour tous.



## Renforcez les mesures de biosécurité !

Maintenez un contrôle strict de l'accès aux troupeaux

Empêchez tout contact entre les volailles et les oiseaux sauvages, notamment par l'intermédiaire des sources d'alimentation et d'eau

Évitez d'introduire des oiseaux dont vous ignorez le statut sanitaire



Nettoyez et désinfectez régulièrement le lieu de détention des animaux et vos équipements

Éliminez le fumier, la litière et les cadavres d'animaux de manière appropriée

Minimisez les mouvements autour des enclos de volailles

**Signalez tout cas suspect (mort ou vivant) aux autorités vétérinaires. En cas de doute, consultez un professionnel de la santé animale.**

## Détectez l'influenza aviaire dans votre troupeau à un stade précoce. À surveiller particulièrement :

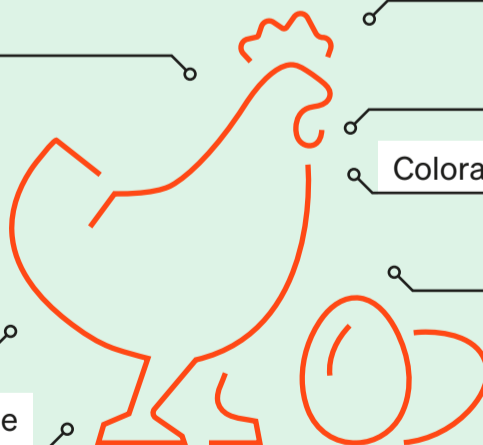
Torsions de la tête et du cou

Manque d'énergie et d'appétit

Diarrhée

Trébuchements ou chutes

Mort subite sans aucun symptôme de maladie préalable



Gonflement des paupières, de la crête, des caroncules et des tarsi

Écoulements nasaux, la toux et les éternuements

Coloration pourpre des caroncules, de la crête et des pattes

Difficultés respiratoires

Baisse de la production d'œufs ou œufs difformes et coquilles molles

Pour en savoir plus :



Notre [page web](#) sur l'influenza aviaire



Nos [rapports de situation](#) pour suivre l'évolution de la maladie



Notre système WAHIS et sa [liste de diffusion](#) pour s'informer sur les zones atteintes