

## Mise à mort d'animaux à des fins de contrôle sanitaire

### Information technique spécifique<sup>1</sup>

#### 1. Tir à balle

Cette méthode est adaptée aux bovins, aux ovins, aux caprins et aux porcs, ainsi qu'aux grands animaux se trouvant dans des espaces ouverts.

**Figure 1.** Le point de pénétration idéal pour les bovins se situe à l'intersection entre deux lignes imaginaires reliant l'arrière de chaque œil au cornillon opposé.

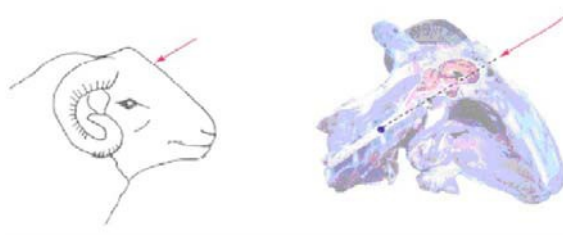
#### Bovins



Source de la figure : Humane Slaughter Association (2005) Guidance Notes No. 3: Humane Killing of Livestock Using Firearms. Publié par Humane Slaughter Association, The Old School, Brewhouse Hill, Wheathampstead, Hertfordshire AL4 8AN, Royaume-Uni ([www.hsa.org.uk](http://www.hsa.org.uk)).

**Figure 2.** Le point de pénétration idéal pour les ovins et les caprins sans cornes se situe sur la ligne médiane, le tir étant dirigé vers l'angle de la mâchoire.

#### Ovins

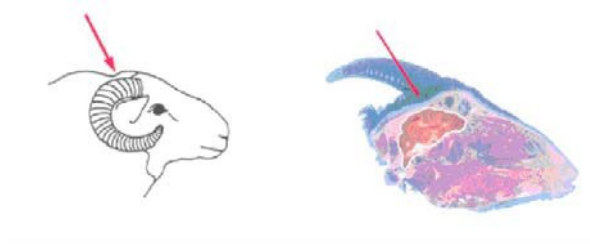


Source de la figure : Humane Slaughter Association (2005) Guidance Notes No. 3: Humane Killing of Livestock Using Firearms. Publié par Humane Slaughter Association, The Old School, Brewhouse Hill, Wheathampstead, Hertfordshire AL4 8AN, Royaume-Uni ([www.hsa.org.uk](http://www.hsa.org.uk)).

1. L'information détaillée dans ce document ne fait plus partie du *Code sanitaire pour les animaux terrestres*. Néanmoins, elle doit être utilisée afin de faciliter la mise en application des normes de l'OIE par les Pays membres.

**Figure 3.** Le point de pénétration idéal pour les ovins à grosses cornes et les caprins à cornes se situe derrière le sommet du crâne, le tir étant dirigé vers l'angle de la mâchoire.

### Caprins



Source de la figure : Humane Slaughter Association (2005) Guidance Notes No. 3: Humane Killing of Livestock Using Firearms. Publié par Humane Slaughter Association, The Old School, Brewhouse Hill, Wheathampstead, Hertfordshire AL4 8AN, Royaume-Uni ([www.hsa.org.uk](http://www.hsa.org.uk)).

**Figure 4.** Le point de pénétration idéal pour les porcs se situe juste au-dessus des yeux, le tir étant dirigé dans l'axe de la moelle épinière.

### Porcs



Source de la figure : Humane Slaughter Association (2005) Guidance Notes No. 3: Humane Killing of Livestock Using Firearms. Publié par Humane Slaughter Association, The Old School, Brewhouse Hill, Wheathampstead, Hertfordshire AL4 8AN, Royaume-Uni ([www.hsa.org.uk](http://www.hsa.org.uk)).

## 2. Mélanges d'azote ou de gaz inerte avec du CO<sub>2</sub>

Cette méthode est adaptée aux volailles ainsi qu'aux ovins, caprins et porcs nouveau-nés.

**Figure 5.** Exemples de caisses de contention ou de modules qui sont chargés dans un conteneur (unité de gazage conteneurisée) dans lequel on introduit le gaz.



Source de la figure: Department of Clinical Veterinary Science, University of Bristol, Royaume Uni