

# ABATTAGE DES ANIMAUX

## Information technique spécifique<sup>1</sup>

Diagrammes illustrant la bonne application de l'appareil d'étourdissement pour certaines espèces

### Etourdissement mécanique

**Figure 1.** Le point de pénétration idéal pour les bovins se situe à l'intersection entre deux lignes imaginaires reliant l'arrière de chaque œil au cornillon opposé.

#### Bovins



Source de la figure : Humane Slaughter Association (2005) Guidance Notes No. 3: Humane Killing of Livestock Using Firearms. Publié par Humane Slaughter Association, The Old School, Brewhouse Hill, Wheathampstead, Hertfordshire AL4 8AN, Royaume-Uni ([www.hsa.org.uk](http://www.hsa.org.uk)).

**Figure 2.** Le point de pénétration idéal pour les porcs se situe juste au-dessus des yeux, le tir étant dirigé dans l'axe de la moelle épinière.

#### Porcs

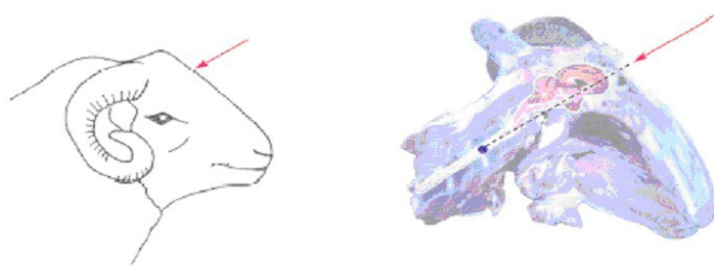


Source de la figure : Humane Slaughter Association (2005) Guidance Notes No. 3: Humane Killing of Livestock Using Firearms. Publié par Humane Slaughter Association, The Old School, Brewhouse Hill, Wheathampstead, Hertfordshire AL4 8AN, Royaume-Uni ([www.hsa.org.uk](http://www.hsa.org.uk)).

1. L'information détaillée dans ce document ne fait plus partie du *Code sanitaire pour les animaux terrestres*. Néanmoins, elle doit être utilisée afin de faciliter la mise en application des normes de l'OIE par les Pays membres.

**Figure 3.** Le point de pénétration idéal pour les ovins et les caprins sans cornes se situe sur la ligne médiane.

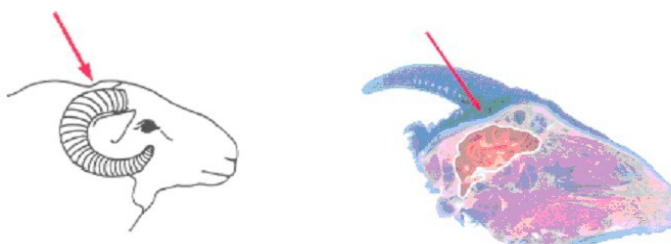
#### Ovins



Source de la figure : Humane Slaughter Association (2005) Guidance Notes No. 3: Humane Killing of Livestock Using Firearms. Publié par Humane Slaughter Association, The Old School, Brewhouse Hill, Wheathampstead, Hertfordshire AL4 8AN, Royaume-Uni ([www.hsa.org.uk](http://www.hsa.org.uk)).

**Figure 4.** Le point de pénétration idéal pour les ovins à grosses cornes et les caprins à cornes se situe derrière le sommet du crâne, le tir étant dirigé vers l'angle de la mâchoire.

#### Caprins



Source de la figure : Humane Slaughter Association (2005) Guidance Notes No. 3: Humane Killing of Livestock Using Firearms. Publié par Humane Slaughter Association, The Old School, Brewhouse Hill, Wheathampstead, Hertfordshire AL4 8AN, Royaume-Uni ([www.hsa.org.uk](http://www.hsa.org.uk)).

**Figure 5.** Le point de pénétration idéal pour les équidés se situe perpendiculairement à la surface frontale, nettement au-dessus de l'intersection entre les lignes imaginaires reliant chaque œil à l'oreille opposée.

#### Équidés



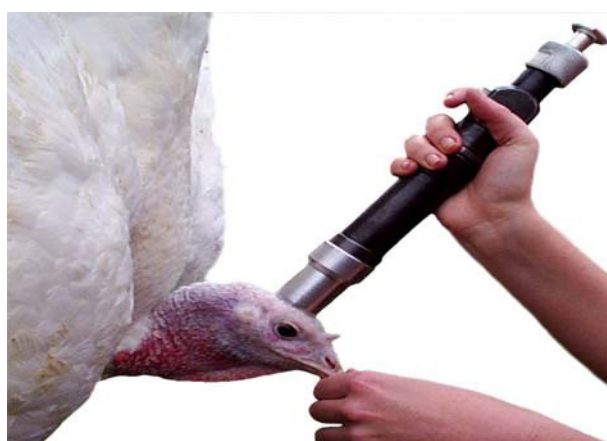
Source de la figure : Humane Slaughter Association (2005) Guidance Notes No. 3: Humane Killing of Livestock Using Firearms. Publié par Humane Slaughter Association, The Old School, Brewhouse Hill, Wheathampstead, Hertfordshire AL4 8AN, Royaume-Uni ([www.hsa.org.uk](http://www.hsa.org.uk)).

**Figures 6 & 7.** Les pistolets d'abattage à cartouche, air comprimé ou ressort peuvent être utilisés pour les *volailles*. Le point de pénétration idéal pour les *volailles* se situe perpendiculairement à la surface frontale.

#### Volailles



Source de la figure : Humane Slaughter Association (2005) Guidance Notes No. 3: Humane Killing of Livestock Using Firearms. Publié par Humane Slaughter Association, The Old School, Brewhouse Hill, Wheathampstead, Hertfordshire AL4 8AN, Royaume-Uni ([www.hsa.org.uk](http://www.hsa.org.uk)).



Source de la figure : Humane Slaughter Association (2005) Guidance Notes No. 3: Humane Killing of Livestock Using Firearms. Publié par Humane Slaughter Association, The Old School, Brewhouse Hill, Wheathampstead, Hertfordshire AL4 8AN, Royaume-Uni ([www.hsa.org.uk](http://www.hsa.org.uk)).